



Edizione Digitale



Iscriviti alla newsletter

[Home](#) [News](#) [Directory](#) [Eventi](#) [Awards](#) [Pubblicità](#) [Redazione](#) [Offerte Di Lavoro](#) [Abbonamenti](#)

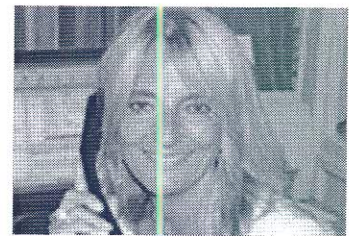
AGR

16.53 Razzismo: probabile convocazione

Pierallini e Di Gravio



BLUE PANORAMA IN CONCORDATO



Lo studio Pierallini e lo studio Di Gravio hanno assistito Blue Panorama Airlines nella presentazione della richiesta di ammissione alla procedura di concordato preventivo in continuità.

I legali che hanno seguito la compagnia aerea sono il partner **Laura Pierallini** (in foto) e **Gianluigi Ascenzi** per lo studio Pierallini e, per lo studio Di Gravio, il partner **Valerio di Gravio** e **Filippo De Luca**.

La domanda è stata presentata al Tribunale civile di Roma, sezione fallimentare, martedì 23 ottobre. L'operazione ha riguardato anche aspetti regolatori e amministrativi di competenza dell'Enac, che ha rilasciato la licenza provvisoria per continuare a effettuare il trasporto aereo di passeggeri e merci.

Si tratta del primo caso di compagnia aerea che si avvale del nuovo strumento concordatario in continuità (previsto dell'art. 161, sesto comma, della legge fallimentare, come modificato dal recente Decreto Sviluppo), che consente di mantenere l'operatività aziendale e la programmazione dei voli e che ha molti punti di similitudine con il modello statunitense noto come Chapter 11.

ABBONATI A TOPLEGAL

... Edizione cartacea >>>

... Edizione digitale >>>

toplegal.it 24/10/201

[indietro](#) [stampa](#) [inoltre](#)

